

«СОГЛАСОВАНО»

И.О. Глава города Урай

А.В. Иванов

2016г.

«УТВЕРЖДЕНО»

Заведующий МБДОУ «Детский сад №21»

А.В. Сыщикова

2016г.

«СОГЛАСОВАНО»

Начальник ОГИБДД ОМВД по г. Урай

И.А. Долгов

2016г.

ПАСПОРТ

дорожной безопасности образовательного учреждения, расположенного на территории автономного округа

Муниципального бюджетного дошкольного образовательного учреждения

«Детский сад №21» (по адресу микрорайон 3, дом 42)

2016г.

Общие сведения

Муниципальное бюджетное дошкольное образовательное учреждение «Детский сад №21»
(полное наименование образовательного учреждения)

Тип ОУ Дошкольное образовательное учреждение
Юридический адрес ОУ 628284, микрорайон 3, дом 42, г. Урай, Ханты-Мансийский автономный округ-Югра, Тюменская область

Фактический адрес ОУ 628284, микрорайон 3, дом 42, г. Урай, Ханты-Мансийский автономный округ-Югра, Тюменская область

Руководители образовательного учреждения:

Заведующий Сыщикова Анна Владимировна 8(34676)3-15-56
(фамилия, имя, отчество) (телефон)

Заместитель заведующего по воспитательно-методической работе Зернова Дина Борисовна 8(34676)3-15-56
(фамилия, имя, отчество) (телефон)

Заместитель заведующего по хозяйственной работе Орлова Галина Михайловна 8(34676)3-15-42
(фамилия, имя, отчество) (телефон)

Ответственные работники муниципального органа образования Эксперт Управления образования Варитлова Марина Викторовна
(должность) (фамилия, имя, отчество)
8(34676)2-32-50
(телефон)

Ответственные от Госавтоинспекции Инспектор ДПС ОГИБДД ОМВД России по г. Ураю Седов Александр Михайлович
(должность) (фамилия, имя, отчество)
8(34676)2-30-30
(телефон)

Ответственные работники ОУ за мероприятия по профилактике детского травматизма Старший воспитатель Баталова Ольга Николаевна
(должность) (фамилия, имя, отчество)
8(34676)3-15-56
(телефон)

Руководитель или ответственный
работник дорожно-эксплуатационной
организации, осуществляющей
содержание улично-дорожной
сети (УДС)

Месяц Федор Владимирович
(фамилия, имя, отчество)

8(34676)2-12-00
(телефон)

Руководитель или ответственный
работник дорожно-эксплуатационной
организации, осуществляющей
содержание технических средств
организации дорожного
движения (ТСОДД)

Сагадаев Тимур Ильдарович
(фамилия, имя, отчество)

8(34676)3-13-44
(телефон)

Наличие уголка по БДД Коридор 2 этаж левое крыло
(если имеется, указать место расположения)



Наличие класса по БДД нет
(если имеется, указать место расположения)

Наличие автогородка (площадки) по БДД нет

Наличие автобуса в образовательном учреждении нет
(при наличии автобуса)

Режим работы образовательного учреждения: с 07.00 до 19.00

Телефоны оперативных служб:
01, 3-45-28 – пожарная охрана
02 – полиция
03 – скорая медицинская помощь
05 – ЕДДС
3-13-44 - Дорожная полиция

Содержание

I. План-схемы образовательного учреждения.

1. Район расположения образовательного учреждения, пути движения транспортных средств и детей (обучающихся, воспитанников).
2. Схема организации дорожного движения в непосредственной близости от образовательного учреждения с размещением соответствующих технических средств организации дорожного движения, маршрутов движения детей (обучающихся, воспитанников) и расположения парковочных мест.
3. Маршруты движения организованных групп детей (обучающихся, воспитанников) от образовательного учреждения к стадиону, парку или спортивно-оздоровительному комплексу.
4. Пути движения транспортных средств по территории образовательного учреждения к местам разгрузки/погрузки и рекомендуемые безопасные пути передвижения детей (обучающихся, воспитанников).


II. Приложения

План-схема пути движения транспортных средств и детей (обучающихся, воспитанников) при проведении дорожных ремонтно-строительных работ вблизи образовательного учреждения.

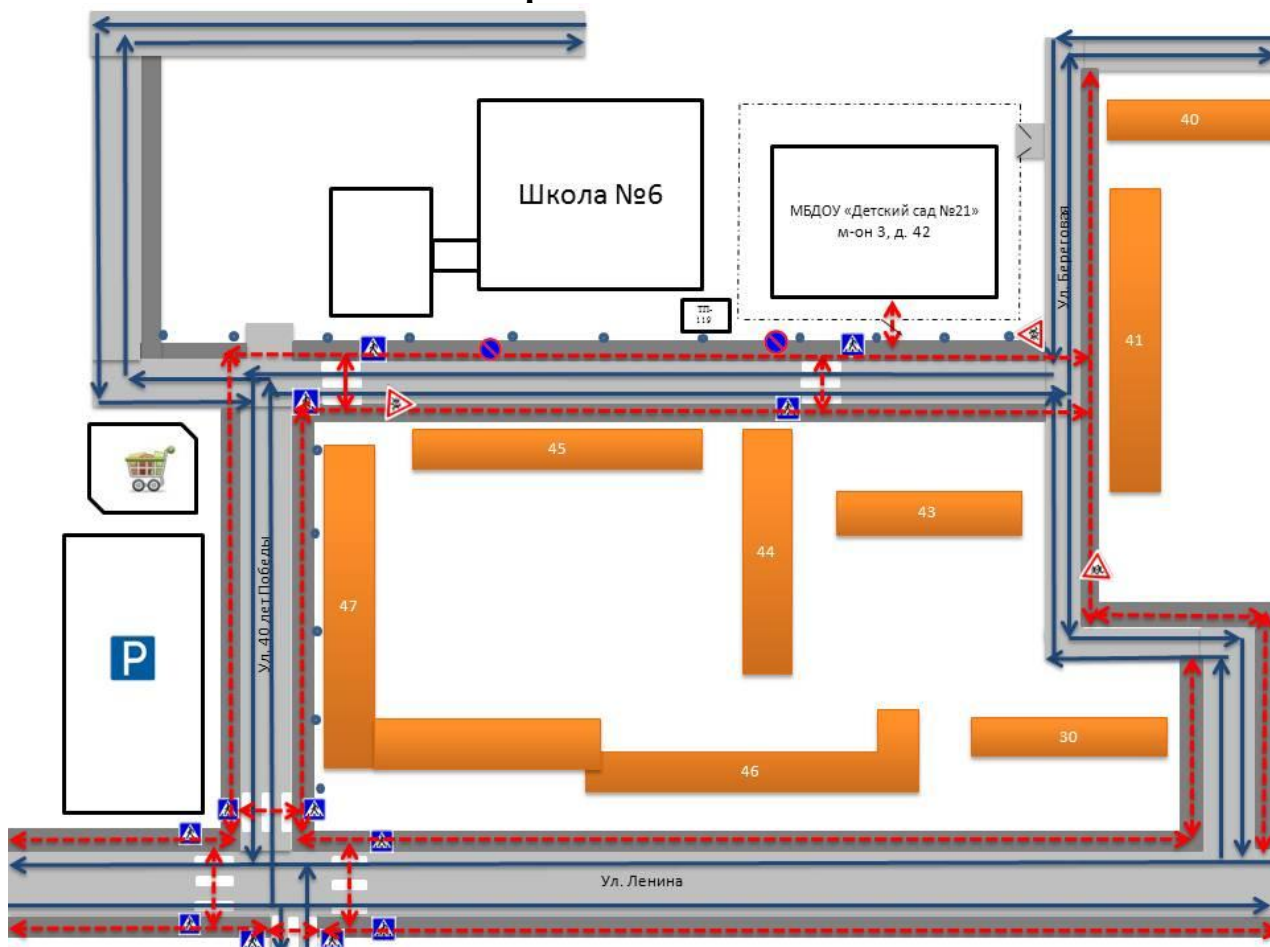
I. План-схемы образовательного учреждения

1. Район расположения образовательного учреждения, пути движения транспортных средств и детей (обучающихся, воспитанников)



-  - движение транспортных средств
-  - движение детей в (из) ДОУ
-  - жилая застройка
-  - проезжая часть
-  - тротуар





2. Схема организации дорожного движения в непосредственной близости от образовательного учреждения с размещением соответствующих технических средств организации дорожного движения, маршрутов движения детей (обучающихся, воспитанников) и расположения парковочных мест



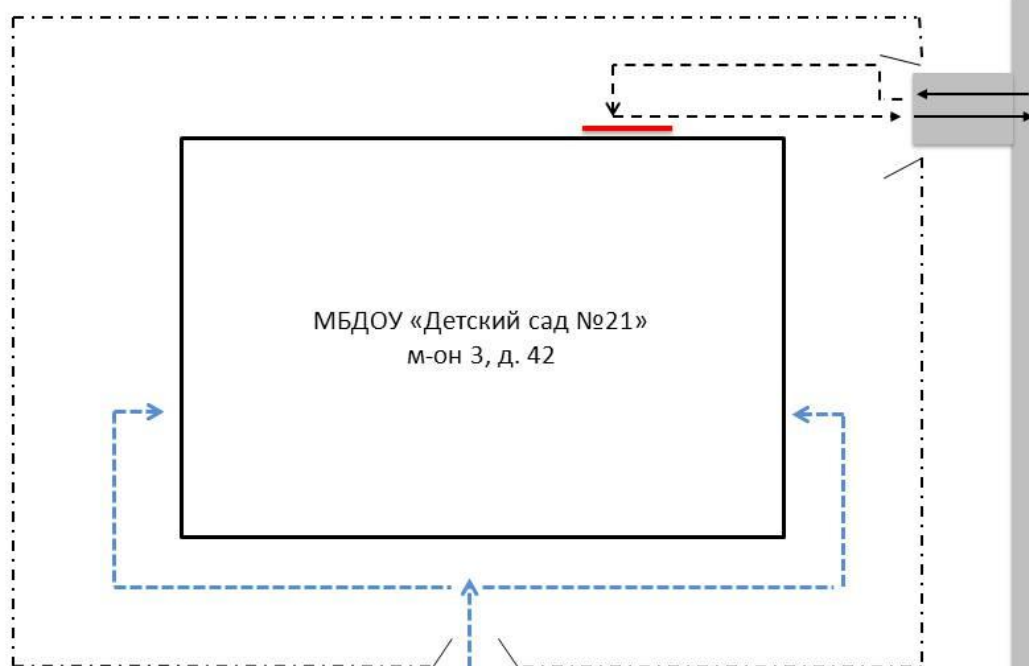
-  - движение транспортных средств
-  - движение детей в (из) ДОУ
-  - жилая застройка
-  - проезжая часть
-  - тротуар
-  - искусственное освещение
-  - ограждение ДОУ

3. Маршруты движения организованных групп детей (обучающихся, воспитанников) от образовательного учреждения к стадиону, парку или спортивно-оздоровительному комплексу



-  - Направление безопасного движения группы детей к стадиону
-  - жилая застройка
-  - проезжая часть
-  - тротуар

4. Пути движения транспортных средств по территории образовательного учреждения к местам разгрузки/погрузки и рекомендуемые безопасные пути передвижения детей (обучающихся, воспитанников)



- движение детей на территории ДОУ



- движение грузовых транспортных средств по территории ДОУ



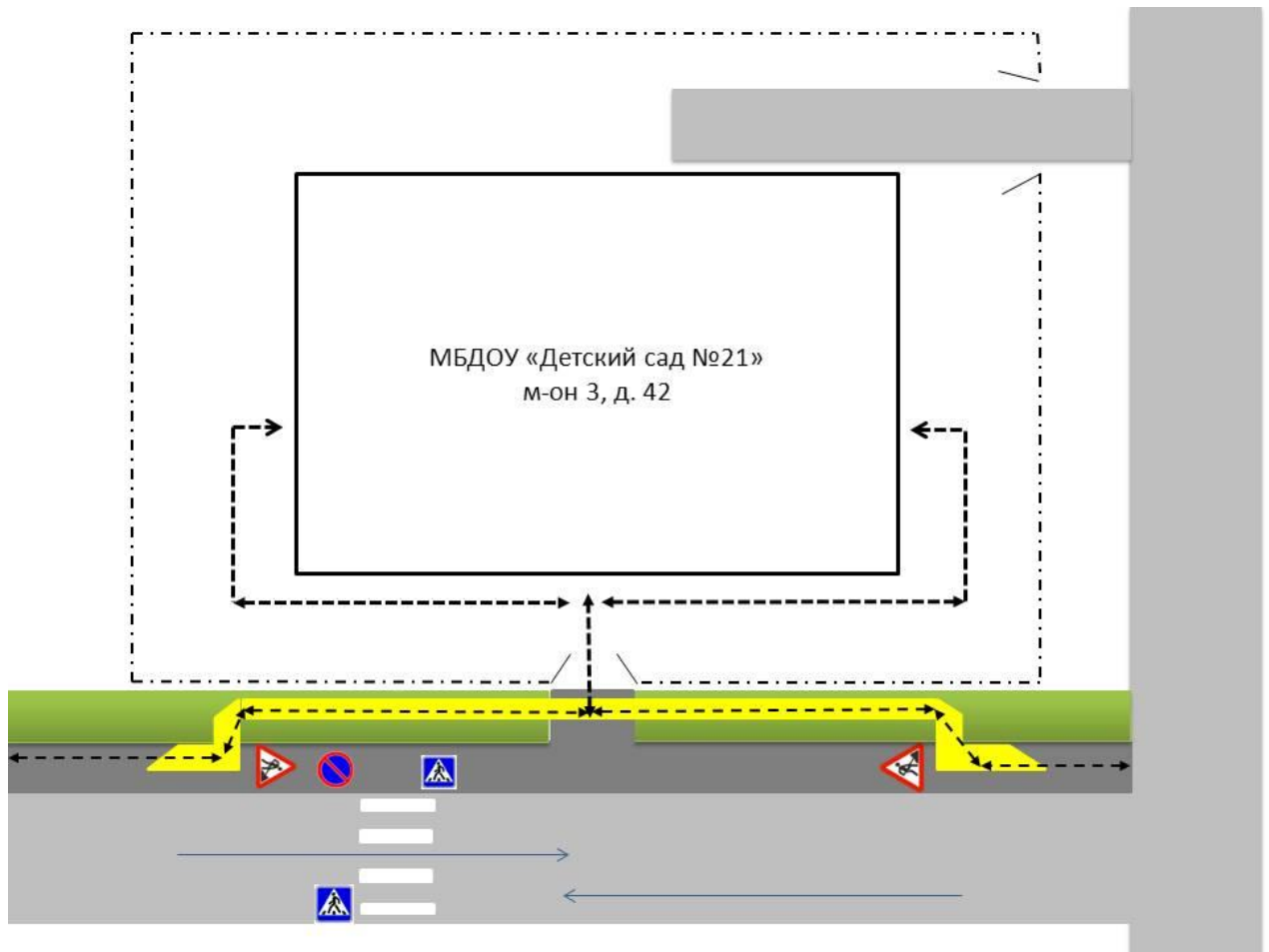
- въезд/выезд грузовых транспортных средств



- место разгрузки/погрузки

II. Приложение

План-схема пути движения транспортных средств и детей (обучающихся, воспитанников) при проведении дорожных ремонтно-строительных работ вблизи образовательного учреждения



- движение транспортных средств



- рекомендуемое направление движения детей



- временная пешеходная дорожка